

BENEFITNÍ PORTÁL PLUXEE - ČASTO KLADENÉ DOTAZY



➤ Co je Pluxee účet?

Jedná se o benefitní portál, kde se vám jednoduše vytvoří účet spojený s vaší Flexi kartou. Tento účet vám otevře dveře k veškerým potřebným informacím a nástrojům pro pohodlnou správu vašich benefitů.

Naleznete v něm:

- přehled transakcí
- aktuální zůstatek na účtu
- možnost resetovat PIN karty

➤ Jak se přihlásím do Pluxee účtu?

První přihlášení do Pluxee účtu je nutné provést prostřednictvím webového prohlížeče na vašem počítači. Až poté získáte možnost využívat mobilní aplikaci.

Postup při prvním přihlášení je následující:

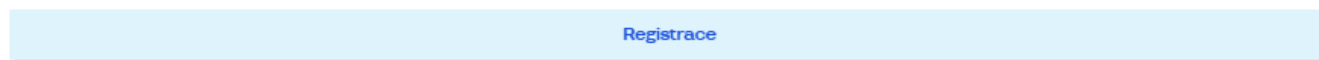
Potřebujete číslo karty a bezpečnostní kód, který najdete v dopise, přiloženém k vaší kartě.

Na stránce ucet.pluxee.cz klikněte na tlačítko „Registrace“ a postupujte podle pokynů.

Vaše Pluxee benefity na dosah ruky



i Mám vytvořený Pluxee Connect účet.



i Jsem tu poprvé a chci si vytvořit Pluxee Connect účet.

➤ Zapomněl jsem své uživatelské jméno do Pluxee účtu. Co mám dělat?

Vaším uživatelským jménem bývá obvykle váš e-mail. Pokud si nejste jisti, přejděte na stránku ucet.pluxee.cz a klepněte na tlačítko „Přihlášení“. Následně využijte možnost „Zapomenutá e-mailová adresa“, abyste zjistili své uživatelské jméno.

➤ Jaké jsou limity pro platby kartou Flexi?

Pro transakce s volnočasovými benefity, můžete platit do výše svého zůstatku nebo do limitu stanoveného zaměstnavatelem.

➤ Jak je karta chráněna proti případnému zneužití?

Stejně jako běžná bankovní karta. Všechny transakce jsou ověřovány on-line. Při kontaktní platbě je vždy vyžadován PIN kód. Při bezkontaktní platbě je do 500 Kč možné platit bez zadání PIN kódu. Při ztrátě nebo odcizení karty ji můžete ihned zablokovat proti případnému zneužití.

➤ Jak probíhá platba kartou?

Platba kartou u nás funguje stejně pohodlně jako u běžných platebních karet.

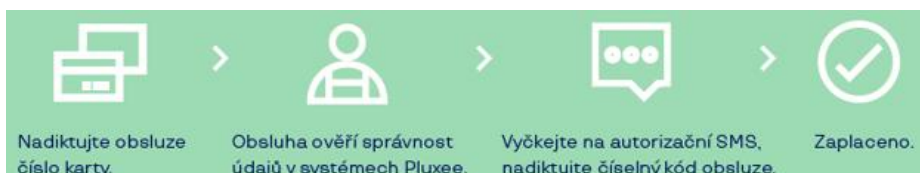
První platba musí být vždy kontaktní s nastavením PIN kódu, poté už platíte bezkontaktně a nad 500 Kč dáváte PIN (stejně jako u vaší bankovní karty).

➤ Jak aktivovat kartu před prvním použitím?

Aktivace karty proběhne automaticky při první platbě u smluvního partnera Pluxee. První platbu je nutné provést kontaktním způsobem (vložením karty do platebního terminálu). Během této platby si také nastavíte svůj čtyřmístný PIN (zvolte si svůj vlastní 4místný PIN).

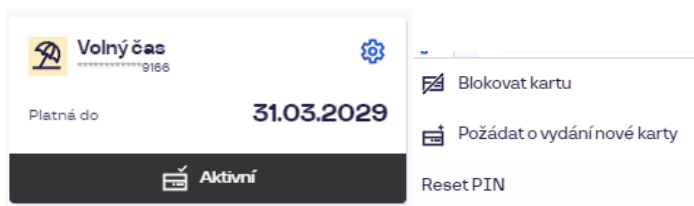
➤ Jak probíhá platba číslem karty?

Platit můžete také číslem karty. Vybraní partneři umožňující tento způsob platby jsou v katalogu provozoven na vyhledavac.pluxee.cz označeni „Ověření platby SMS“.



➤ Co když zapomenu svůj PIN ke kartě?

Pokud zapomenete svůj PIN kód, můžete jej resetovat v aplikaci Pluxee. Přihlásíte se do svého účtu, vyberete „Volný čas“, klikněte v levé spodní části na ozubené kolečko vedle čísla karty a zvolte „Reset PIN“. Karta se poté přepne do stavu „K aktivaci“. Nový PIN kód si nastavíte při další platbě kontaktním způsobem (zasunutím karty do terminálu) u smluvního partnera Pluxee. Stejný postup platí i pro změnu vašeho PIN kódu.



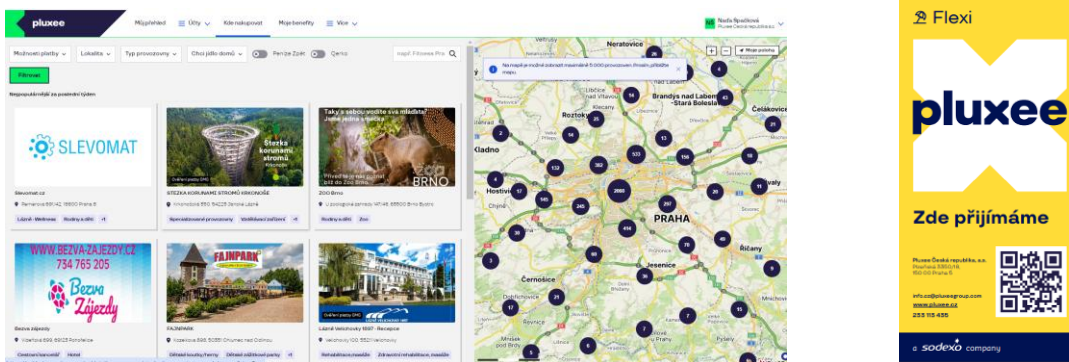
➤ Co když dojde ke ztrátě či k odcizení karty?

Pokud ztratíte kartu nebo vám ji někdo odcizí, můžete ji snadno zablokovat v aplikaci Pluxee účet a ochránit tak prostředky na svém benefitním účtu. Přihlaste se do svého účtu vyberte „Volný čas“, klikněte v levé spodní části na ozubené kolečko vedle čísla karty a zvolte „Blokovat kartu“. Kartu můžete také zablokovat zavoláním na zákaznickou linku Pluxee na čísle +420 233 113 435. Po zablokování karty si můžete zažádat o novou kartu stejným postupem jako u zablokování karty, ale zvolte „Požádat o vydání nové karty“.

➤ Kde mohu kartou zaplatit?

Nakupovat můžete zboží nebo služby ze všech daňově výhodných oblastí – cestování (dovolená, ubytování, wellness pobyt), sportu (posilovny, bazény, tenis, golf a další), zdraví (lékárny, zdravotnické potřeby, optiky, rehabilitace a další), kultury (divadlo, kino, koncerty a další), relax (masáže, sauny a další) vzdělávání (jazykové kurzy, kurzy vaření, autoškoly a další), zážitky (ZOO, zábavní parky, jízda v luxusním autě, skok padákem, romantický pobyt na zámku), nákup tištěných knih.

Kompletní seznam partnerů, kteří akceptují benefiční karty, najdete v sekci „Kde nakupovat“. Stačí jednoduše kliknout na odkaz a dostanete se přímo na náš vyhledávač provozoven.



➤ Co dělat, když je platba na terminálu zamítnuta?

Může se stát, že při pokusu o platbu selže připojení terminálu k internetu. V takovém případě doporučujeme požádat obsluhu terminálu o opakování platby. Pokud je opakovaná platba stále neúspěšná, kontaktujte prosím naši Pluxee zákaznickou linku na čísle +420 233 113 435 nebo nám napište e-mail na info.cz@pluxeegroup.com.

➤ Co mám dělat, když mi nejde zaplatit bezkontaktním způsobem?

Pokud se vám nedaří provést bezkontaktní platbu, zkuste prosím využít možnost platby kontaktním způsobem. Stačí jednoduše zasunout kartu do platebního terminálu a zadat svůj nastavený PIN.

➤ Mohu doplatit část nákupu hotovostí nebo běžnou platební kartou?

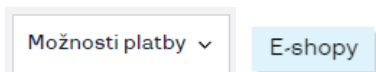
Ano, je to možné. Domluvte se s obsluhou, že část úhrady provedete vaší benefiční kartou a zbytek doplatíte svou soukromou platební kartou nebo v hotovosti. K dispozici je opět i možnost připojit si vlastní bankovní kartu a tím doplatek automaticky doplatit z ní.

➤ Je možné vybrat kartou hotovost v bankomatu?

Výběr hotovosti z bankomatu není možný. Karty lze použít dle legislativy pouze k přímé platbě za služby a některé zboží smluvních partnerů Pluxee.

➤ Můžu platit benefičními prostředky na e-shopu?

Ano, ale pouze u partnerů, kteří tuto platbu přijímají. Aktuální seznam e-shopů, kde lze platit, najdete ve svém Pluxee účtu v sekci „Kde nakupovat“. V nastavení filtru „Možnosti platby“ zvolte „E-shopy“.



➤ Co je platba přes platební bránu (e-shop)?

Vybrané e-shopy vám umožňují pohodlně platit přímo kartou Flexi online. Při objednávce jednoduše vyberte jako platební metodu možnost „Pluxee“ a následně zadejte přihlašovací údaje do svého Pluxee účtu. Platbu jednoduše potvrdíte v Pluxee účtu a zadání SMS kódu, a tím je zboží nebo služba okamžitě uhrazena. Aktuální seznam e-shopů s touto možností naleznete v Pluxee účtu v sekci „Kde nakupovat“, kde můžete snadno filtrovat „E-shopy“ podle svých preferencí.

➤ **Mějte svůj účet pod palcem – stáhněte si mobilní aplikaci „Pluxee Česká republika“**

Stáhněte si aplikaci Pluxee Česká republika a získejte rychlý přehled o čerpání svých prostředků, objevujte nové partnery a spravujte své účty a karty. To vše na jednom místě. terminálu.

Mobilní aplikace Pluxee účet je dostupná pro iOS & Android

Sekci pro platby najdete pod třetím tlačítkem „Platba“ v hlavním menu aplikace.



➤ **Jak probíhá platba mobilním telefonem?**

Pro uživatele Android:

Snadno si zaregistrujete kartu Flexi do **mobilní aplikace Pluxee Česká republika** a platte u všech partnerů, kteří přijímají bezkontaktní platby. Stačí mít chytrý telefon s operačním systémem Android a funkcí NFC. Platby jsou rychlé a jednoduché – stačí přiložit telefon k platebnímu terminálu. Sekci pro platby najdete pod třetím tlačítkem „Platba“ v hlavním menu aplikace.

Pro uživatele iOS:

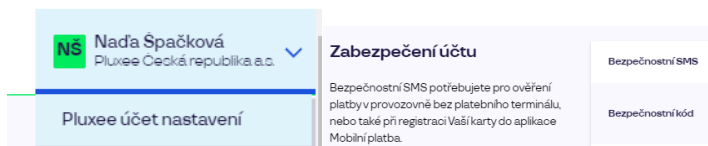
Pluxee kartu si přidáte v aplikaci Peněženka, která je součástí každého iPhone. Během chvilky budete mít kartu připravenou k placení a můžete nyní zaplatit snadno pomocí Apple Pay na iPhone a Apple Watch.



pluxee

➤ Co je bezpečnostní kód?

Bezpečnostní kód slouží jako váš klíč pro první přihlášení do vašeho Pluxee účtu na stránce ucet.pluxee.cz. Tento kód také využijete při veškeré komunikaci s námi v Pluxee pro vaši identifikaci.



➤ Co dělat, když ztratím bezpečnostní kód?

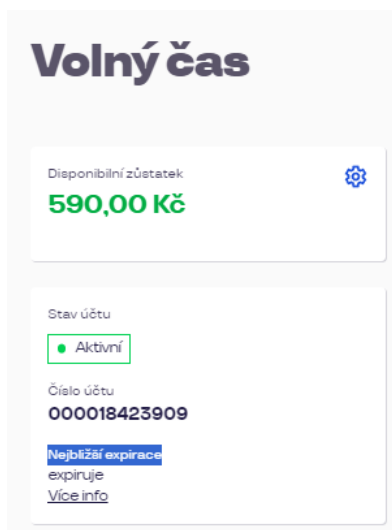
Pokud se přihlašujete do svého Pluxee účtu poprvé, kontaktujte svého personalistu, který vám kartu objednával. Pokud už svůj Pluxee účet používáte, bezpečnostní kód najdete přímo v účtu – klikněte v pravém horním rohu na „Pluxee účet nastavení“ a poté na „Zabezpečení účtu“.

➤ Do kdy musím utratit volnočasové body, aby mi nepropadly? A kde zjistím, kdy končí jejich platnost?

Platnost volnočasových prostředků je vždy od nahrání do konce následujícího kalendářního roku. Při transakcích kartou se automaticky čerpají nejstarší prostředky na účtu. Informaci o konci platnosti svého volnočasového kreditu naleznete v detailech svého účtu.

Kredit s blížící se expirací si můžete ověřit ve svém Pluxee účtu. Po přihlášení klikněte na záložku „Účty“, vyberte „Volný čas“ a v části „Nejbližší expirace“ najdete informace o volnočasovém kreditu s nejbližší expirací.

Pokud používáte mobilní aplikaci Pluxee, vyberte v přehledu účtů „Volný čas“ a přepněte se na kartu „Info“.



Infolinka: 233 113 435 po – pá: 8.00–17.00

info.cz@pluxee.com

www.ucet.pluxee.cz

vyhledavac.pluxee.cz